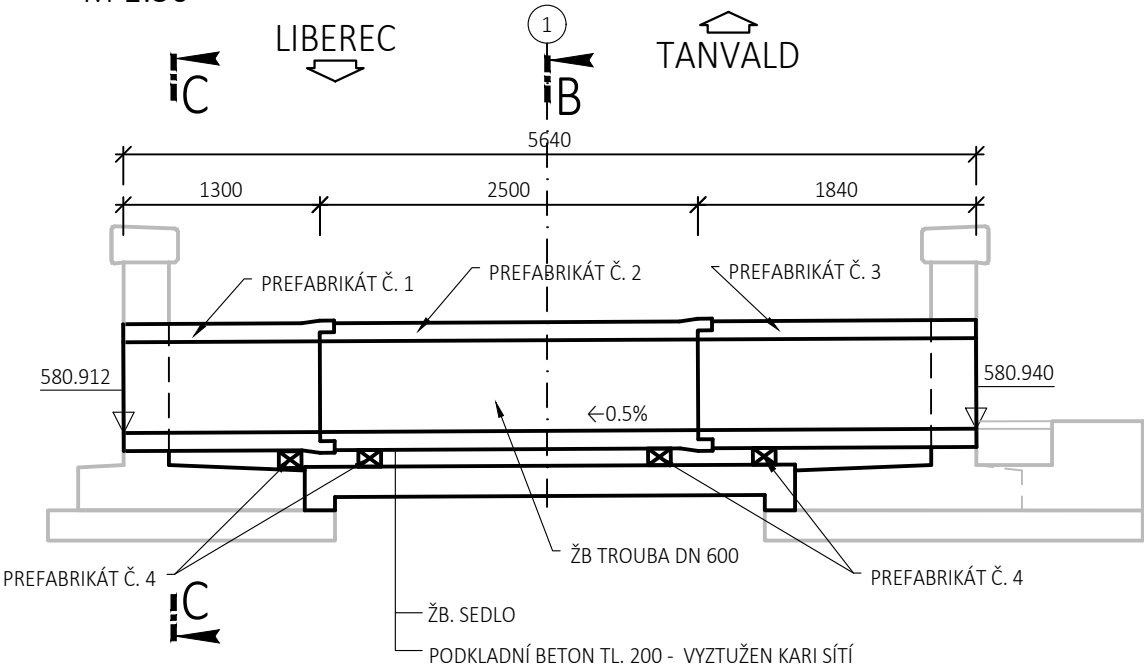
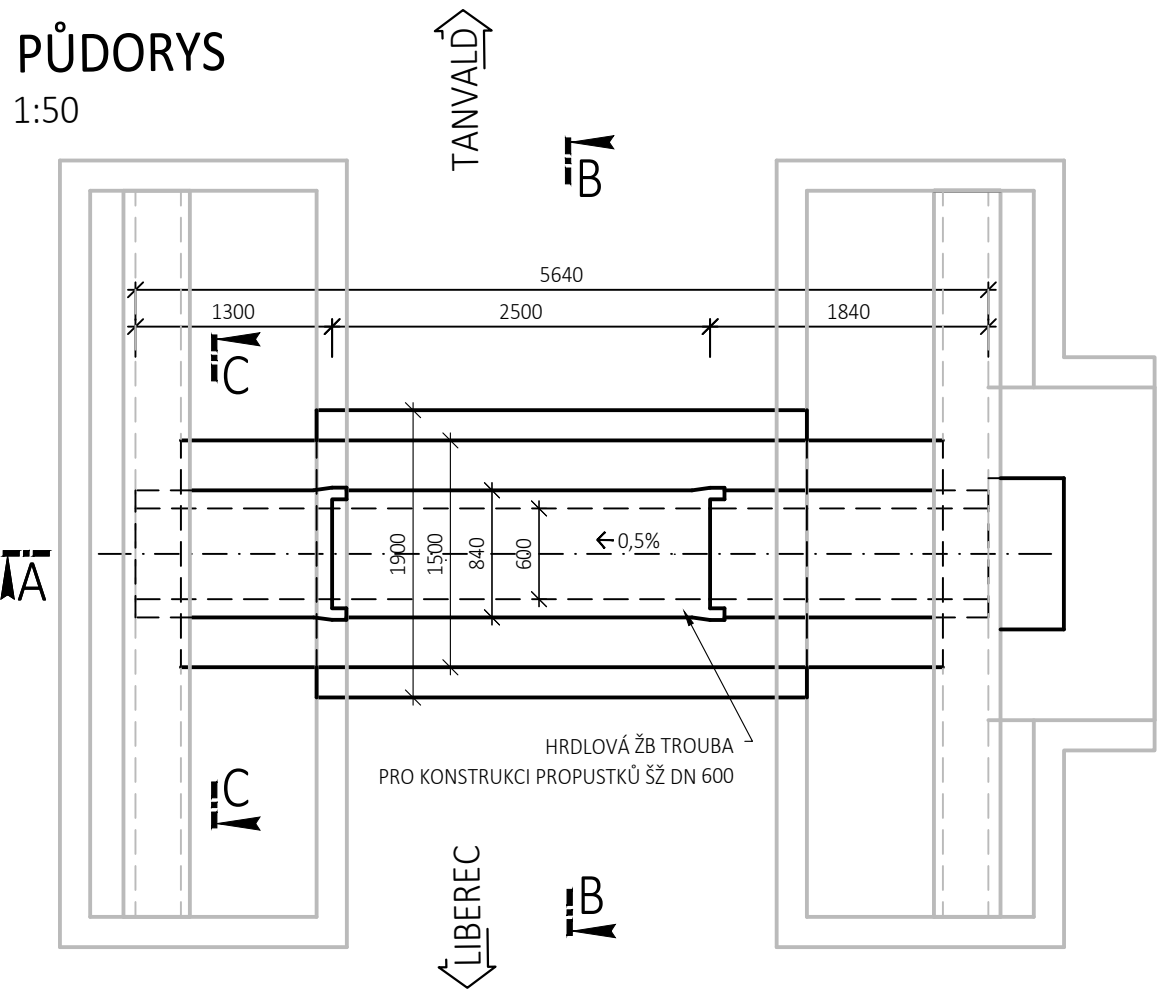


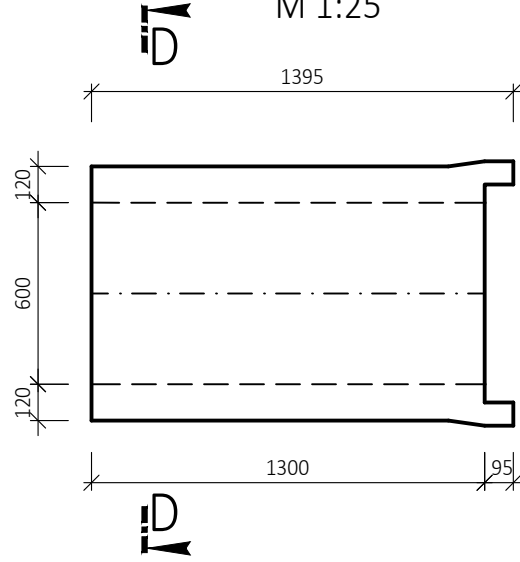
PŘÍČNÝ ŘEZ A-A  
M 1:50



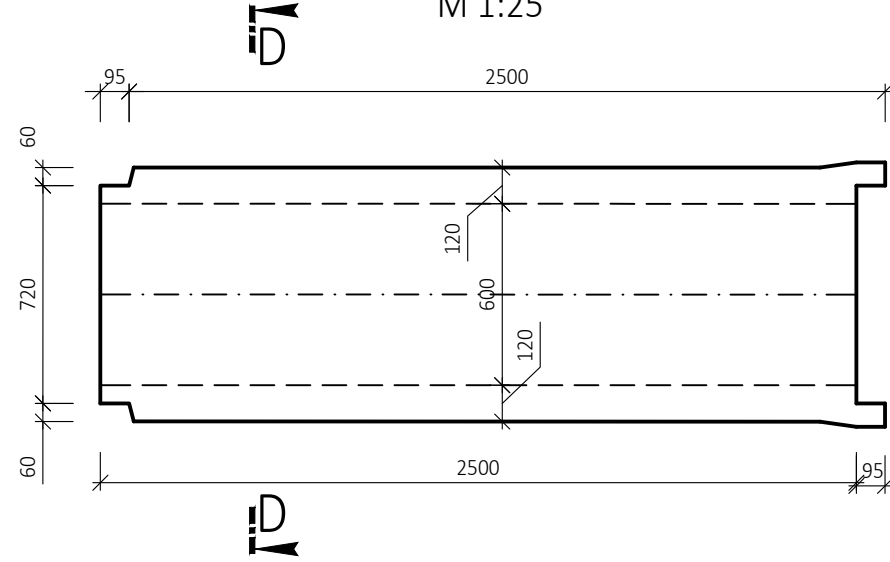
PŮDORYS  
1:50



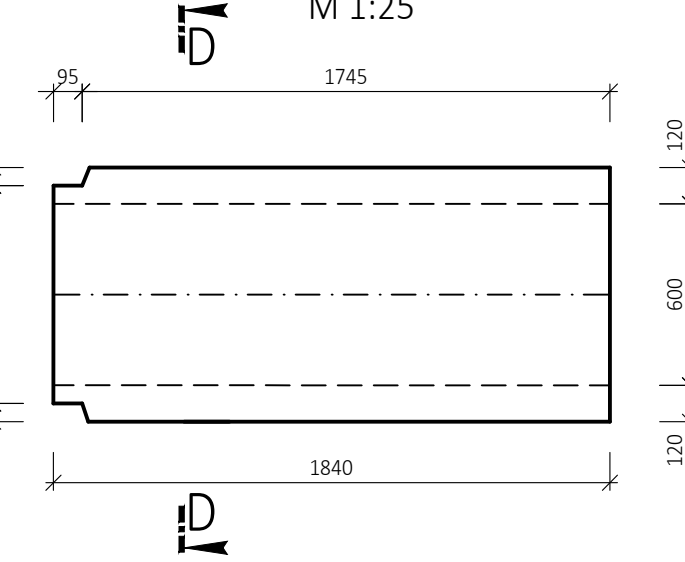
PREFABRIKÁT Č. 1  
M 1:25



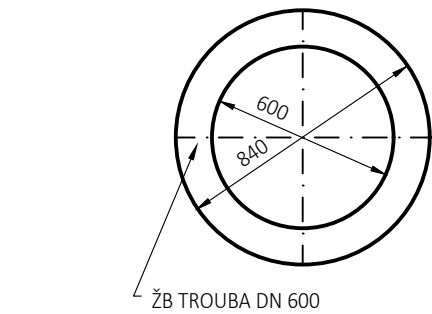
PREFABRIKÁT Č. 2  
M 1:25



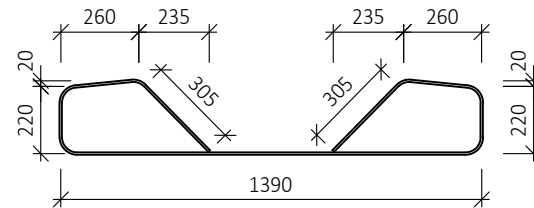
PREFABRIKÁT Č. 3  
M 1:25



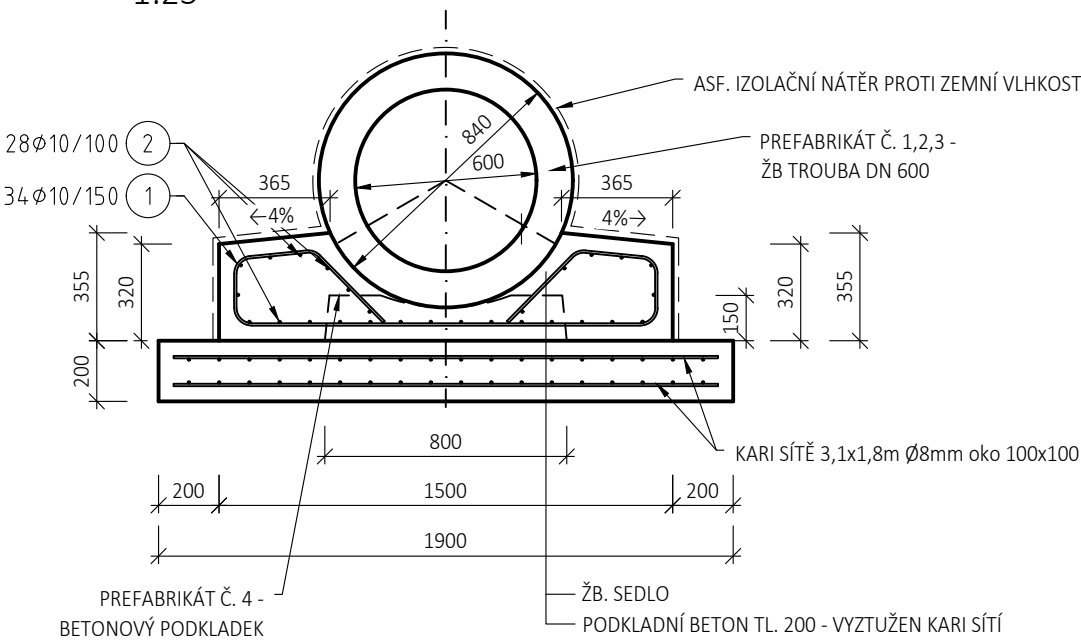
PŘÍČNÝ ŘEZ D-D  
M 1:25



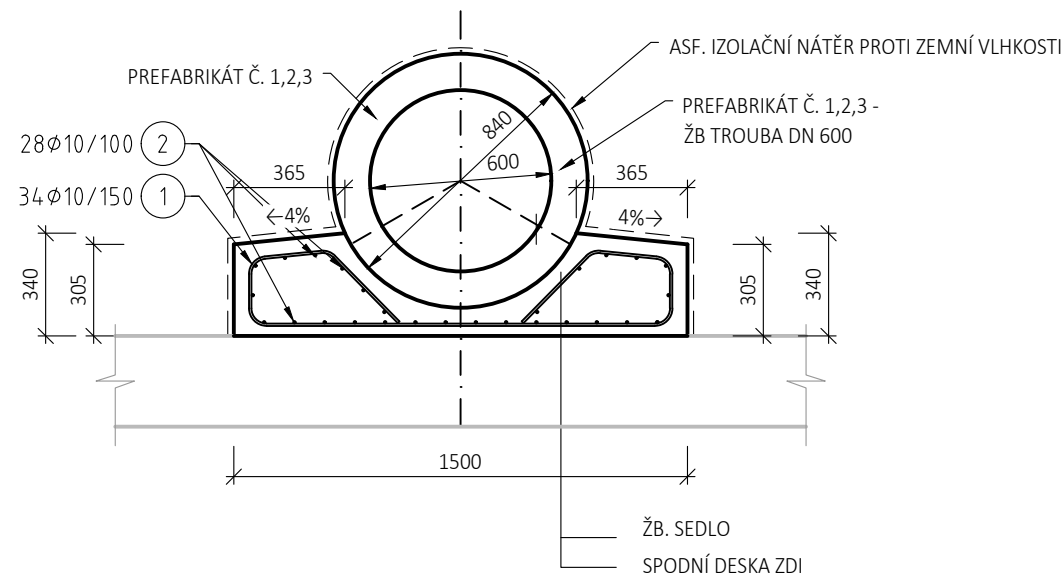
TVARY VLOŽEK



PODÉLNÝ ŘEZ B-B  
1:25



PODÉLNÝ ŘEZ C-C  
1:25

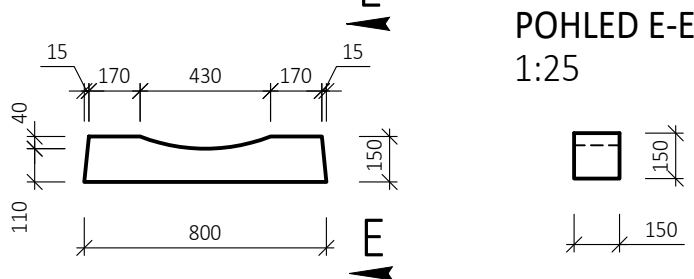


VÝKAZ VÝZTUŽE ŽB. SEDLA

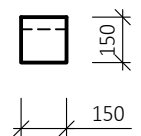
ŽB. SEDLO	OZN.	Φ [mm]	DELKA 1 KS [m]	KS	
	1	10	2.29	34	77.860
	2	10	4.94	28	138.320
	Jednotlivé pruty			m	216.180
				kg/m	0.617
				kg	133.383
CELKOVNA HMOTNOST [kg]				133.38	

KARI SÍTĚ PODKLADNEHO BETONU: 2k 3,1x1,8 Ø10mm OKO 100x100; 68,9\*2k=137,8kg  
PLOCHA PODKLADNEHO BETONU: 5,04m\*1,9m=9,6m²;

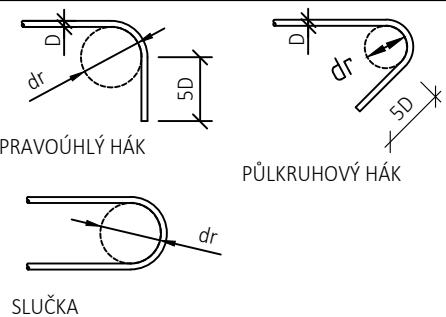
PREFABRIKÁT Č. 4 -  
BETONOVÝ PODKLADEK  
M 1:25



POHLED E-E  
1:25

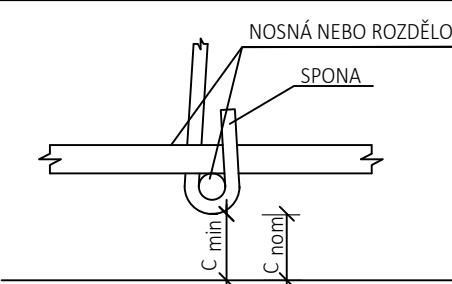


PARAMETRY OHYBŮ VÝZTUŽE



D	≤16	>16
dr	4D	7D

KRYTÍ VÝZTUŽE



C min - MINIMÁLNÍ KRYTÍ VÝZTUŽE - 40mm  
C nom - NOMINÁLNÍ KRYTÍ VÝZTUŽE - 50mm

VŠECHNY ROZMĚRY OHÝBANÝCH PRVKŮ JSOU ROZMĚRY NA OSU PRVKU.  
POLOMĚRY ZAKŘIVENÍ OHÝBANÝCH PRVKŮ JSOU UDÁVÁNY NA OSU PRVKU.  
JE UVAŽOVÁN MINIMÁLNÍ POLOMĚR ZAKŘIVENÍ OHÝBANÝCH PRVKŮ.

POZNÁMKY

VÝZTUŽNÉ PRUTY 1 A 2 MUSÍ BÝT ŘEZÁNY DLE POTŘEBY V MÍSTĚ KŘÍŽENÍ S PREFABRIKÁTY Č. 4 (BETONOVÉ PODKLADKY)  
VŠECHNY ROZMĚRY OHÝBANÝCH PRVKŮ JSOU ROZMĚRY NA OSU PRVKU.

MATERIÁLY

BETONY DLE ČSN EN 206+A2:  
ŽB PREFABRIKOVANÉ TROUBY  
ZÁKLADOVÁ DESKA, BET. SEDLO

POPIS PODMÍNEK V TZ  
C25/30 - XF3, XC4 - CI 0,40 - Dmax22, MAX. PRŮSAK 20 mm DLE ČSN EN 12 390-8

VÝZTUŽ:  
BETONÁŘSKÁ VÝZTUŽ B500B



EVROPSKÁ UNIE  
Evropské strukturální a investiční fondy  
Operační program Doprava

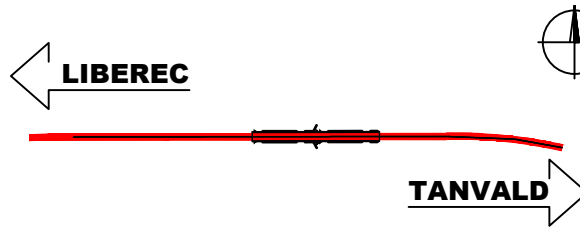
Ministerstvo dopravy  
Státní fond dopravní  
infrastruktury



Jiná ověření:

Paré:

Orientační schéma:



Razítko oprávněné osoby:

Podpis:

Datum:

Revize:	Datum:	Popis:	Kontroloval:
O01	16.01.2024	Definitivní vypořádání připomínek	Ing. Vladimír Prajzler
O00	27.10.2023	Definitivní odevzdání dokumentace	Ing. Vladimír Prajzler

Stavebník/Investor:

Správa železnic, státní organizace



Adresa:

Dlážděná 1003/7, 110 00 Praha 1

Zástupce investora:

Ing. Jiří Záruba

Adresa:

Ke Štvanici 656/3, 186 00 Praha 8 - Karlín

Zhotovitel díla:

Sdružení "SAGAMB Liberec - Tanvald"



Adresa:

Novodvorská 1010/14, 142 00, Praha 4 - Lhotka

Kontakt:

T: +420 261 344 100  
E: info@sagasta.cz

Zhotovitel části/objektu:

SAGASTA s.r.o.



Adresa:

Novodvorská 1010/14, 142 00, Praha 4 - Lhotka

Kontakt:

T: +420 261 344 100  
E: info@sagasta.cz

Hlavní projektant (HIP):

Ing. Libor Mařík

Specialista: Ing. Michal Hacapierka

Název stavby/akce:

REKONSTRUKCE DOLNOLUČANSKÉHO  
TUNELU V TRATI LIBEREC - HARRACHOV

Označení investora:

S631600409

Název části:

INŽENÝRSKÉ OBJEKTY - PROPUSTKY

Označení části:

D.2.1.4

Název objektu/díle části:

PROPUSTEK V EV. KM 18,001

Označení objektu/komplexu:

SO 11-21-02

Název přílohy:

PREFABRIKÁTY - SKLADBA A ZALOŽENÍ

Číslo přílohy (typ/pořadí):

2.005

Název díle části přílohy:

Odpovědný projektant:

Ing. Libor Mařík

Zpracovatel přílohy:

Serhii Hryshko

Měřítko:

1:25, 50  
Formáty: 4 x A4

Stupeň dokumentace:

Část:

Objekt:

Podobojekt:

Příloha:

Revize:

Kraj:

Liberecký

Katastrální území:

Lučany nad Nisou [688258]

TUDU:

167114

S-kód:

5 1 3 1 3 5 2 0 0 3 3

Stupeň dokumentace:

Část:

Objekt:

Podobojekt:

Příloha:

Revize:

5 1 3 1 3 5 2 0 0 3 3

P D P S

D 2 1 4 X

S 0 1 1 2 1 0 2

X X

2 0 0 5

0 0 1